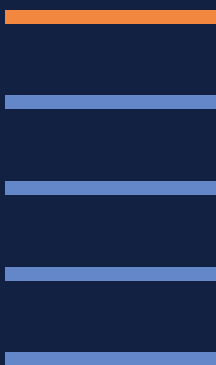
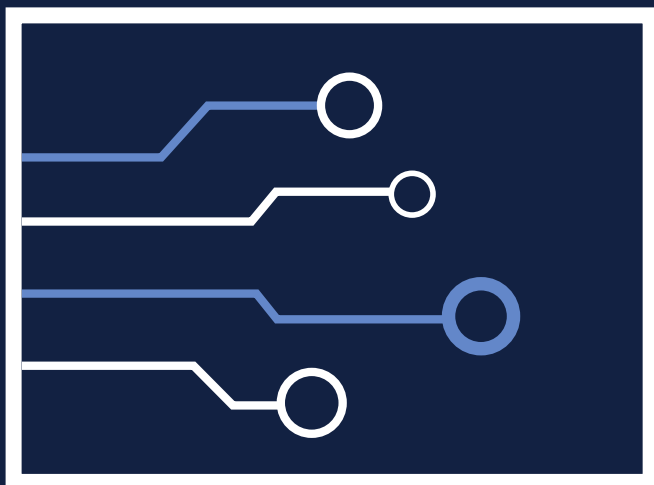




Te llevamos  
más alto

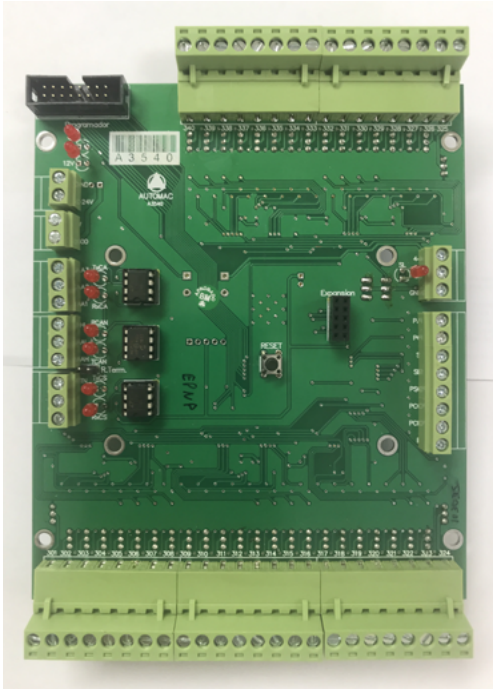
# A3540



# CONTROLES



# A3540 COMUNICACIÓN SERIE



Placa electrónica diseñada para conectar la serialización de cabina y/o pasillo con una mínima cantidad de cables. Ahorro de material, tiempo de instalación y disminución de espacio físico. Disminuye la cantidad de cables colgantes.

## COMUNICACIÓN SERIE CABINAS:

- Lectura y registro de llamadas
- Lectura de llaves de servicios
- Encendido de luces o alarmas
- Manejo del indicador de posición, gong de cabina, sintetizador de voz

## COMUNICACIÓN SERIE A PISOS:

- Lectura y registro de llamadas
- Manejo del indicador de posición, gongs, indicadores vía SL en genera.

La comunicación serie a cabina es independiente de la de pisos y se pueden implementar por separado. Se puede armar un sistema con comunicación serie a cabina y standard

### CANTIDAD CABLES A CABINA

### CANTIDAD CABLES A PISOS

#### CONEXIÓN ESTANDAR

#### CONEXIÓN SERIE

#### CONEXIÓN ESTANDAR

#### CONEXIÓN SERIE

**3 de alimentación**  
**3 de servicios de inspección**  
**1 de señal p/ indicadores**  
**9 de servicio**  
**1 por llamada**

**3 de alimentación**  
**5 de servicios de inspección**  
**3 de comunicación**

**4 de alimentación**  
**1 de señal p/ indicadores**  
**1 por llamada**

**4 de alimentación**  
**1 de señal p/ indicadores**  
**1 por comunicación**

TOTAL

**16+1 por llamada**

**11**

**5+1 por llamada**

**6**

\*NOTA: Se deben agregar los cables para los cabezales, intercomunicador, seguridad, luz, etc.

## COMUNICACIÓN SERIE CABINAS:

En la cabina se debe colocar la plaqueta A3524 (hasta 32 paradas; con la expansión A3526, hasta 48 paradas) o la plaqueta A3564 (hasta 52 paradas).

Las CPUs A6300v4 y A6700 ya tienen incorporada la interfase para comunicación serie a cabina por lo que es sólo necesario habilitarla del menú correspondiente.