



Te llevamos
más alto

A2720

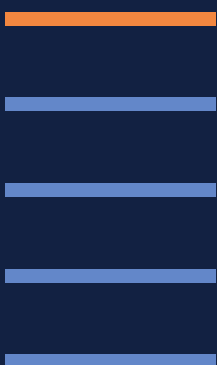
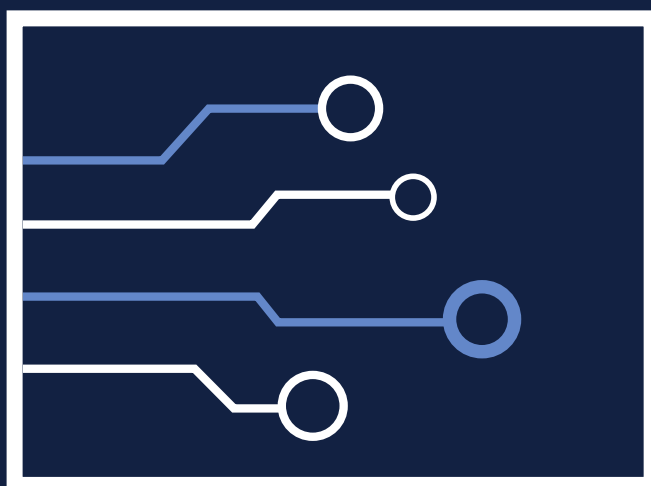
POSICIONAMIENTO POR ENCODER

A68S32

SISTEMA SUPERVISOR

A6XP

PROGRAMADOR



CONTROLES



A2720 POSICIONAMIENTO POR ENCODER



Dispositivo para generar las señales de posición en el hueco al Control de maniobras. Disminuye notablemente la cantidad de material de hueco, tiempo de instalación y mejora la precisión de ajustes de las distancias de frenado en equipos de alta velocidad.

- Lee las señales de un encoder y genera las señales de pasadizo para los controles AUTOMAC A6300 y A6700.
- Posee un display LCD incorporado para una clara programación y visualización.
- Incluye protecciones programables por sobrevelocidad y distancia de frenado insuficiente en los extremos.
- Soporta encoders diferenciales, push-pull y open collector, hasta 3600 pulsos por vuelta [ppv] a 1500 RPM.
- Alta precisión en el cálculo de las distancias de frenado.
- Puede compartir el encoder del variador de velocidad
- Edificios de gran altura, hasta 128 paradas.
- Polaridad de cabezales programable.
- Polaridad de las señales de salida programable.
- Salidas de señal con protección de sobrecorriente.



A68S32 SISTEMA SUPERVISOR



Sistema de control para monitorear a través de una PC el funcionamiento de los ascensores para controles AUTOMAC series A6300 y A6700.

- Permite la supervisión de hasta 48 ascensores de 64 paradas separados en grupos de hasta 48 ascensores.
- Facilita las tareas de mantenimiento, realizar funciones de programación y estadísticas, verificar el estado de servicio y operar en forma remota por comunicación telefónica vía módem.
- Se grafica en tiempo real el movimiento de los ascensores, el estado de las puertas, los llamados y las condiciones particulares de funcionamiento de cada coche.
- Programación, estadística, listados y funciones especiales.
- Recomendado para corporaciones, oficinas y edificios de alto tránsito.



A6XP PROGRAMADOR



El A6XP es un dispositivo externo, se utiliza para facilitar la programación de controles series A6220, A6300 y A6700. Se puede utilizar para uno o varios controles AUTOMAC.

- Posee un display alfanumérico de cristal líquido de 2x20 caracteres con backlight de leds que facilita la lectura de los parámetros a modificar.
- Se maneja mediante 4 pulsadores
- Incluye memoria EEPROM interna para portabilidad de la programación, lo cual posibilita importar y exportar datos de otras obras, particularmente útil al instalar equipos en batería.